

圆筒式化学密封

法兰型连接

法兰型 • 型号 981.27

化学密封

应用

与过程管道直接坚固连接。
适用于测量流动的，纯净的及带有腐蚀性的介质，并且可与波登管压力表和压力变送器配合使用。
适用于要求无死角的测量场合。

制造结构

圆筒式膜片，无突角及压花。无测量死区。
膜片绝对无横向收缩。
欧洲专利号No. 0629846

过程连接

按照 EN 1092-1 / ASME B 16.5标准的法兰连接
DN 25, 40, 50, 80, 100 或 1", 2", 3", 4"

压力等级

PN 1.6/4.0 MPa 或压力等级 150/300

压力范围

较适用于表圆直径为 63, 100, 160
的压力表或压力变送器
压力范围 0 ... 0.06 至 0 ... 4 MPa

标准型制造结构

主体 (过程连接)

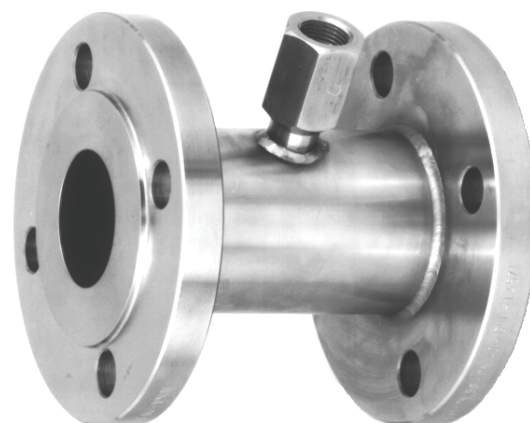
CrNi-不锈钢 316L
法兰连接按 EN 1092-1 或 ASME B 16.5标准
标准型尺寸: 参见图表 (DN)
密封面按 form B1 或 ASME RF 125 ... 250 AA标准

膜片

CrNi-不锈钢 316L, 与主体焊接在一起

与压力表连接处

材质: CrNi-不锈钢 316L
转换接头为 EN 837-1 / 7.3标准, G ½ 内螺纹



优化选项

主体 (过程连接)

- 大尺寸
- 特殊材料:
 - CrNi-不锈钢 1.4571, 1.4435, 1.4541,
 - 蒙乃尔, 钛, 哈氏合金 B3, C4, C22, C276
- 密封面可选标准 EN 1092-1, 型式 B2 或按标准 ASME B 16.5, RF 125 AA, 500 AA, RF5F; EN 1092-1 榫面和槽面法兰; 凸面及凹面法兰; ASME B 16.5 环型键槽 RJF型 (可提供特殊材料)
- 0区防火标准

膜片

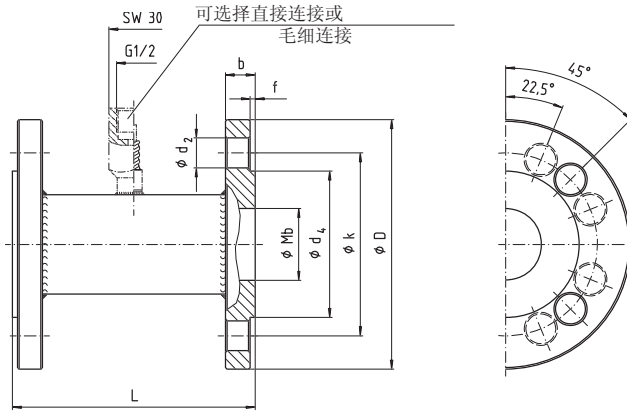
- 特殊材料:
 - CrNi-不锈钢 1.4571, 1.4435, 1.4541, 蒙乃尔,
 - 哈氏合金 B3, C4, C22, C276, 钽
- PFA 镀层耐高温至 +260 °C
- ECTFE (Halar®) 镀层耐高温至 +150 °C

与压力表连接处

- 毛细管与主体和G ½内螺纹的转换接头焊接: CrNi-不锈钢材质
- 冷却塔适用于直接安装且温度 > +140 °C的情况

几何尺寸 mm

标准制造结构



2075 211.01

EN 1092-1标准的法兰连接

DN [mm]	PN [MPa]	D	b	d_2	k	f	d_4	螺纹孔数量	L	Mb ¹⁾
25	4	115	18	14	85	2	68	4	114	28.5
40	4	150	18	18	110	3	88	4	146	43
50	4	165	20	18	125	3	102	4	156	54.5
80	4	200	24	18	160	3	138	8	166	82.5
100	1.6	220	20	18	180	3	158	8	166	107
100	4	235	24	22	190	3	162	8	166	107

ASME B 16.5标准的法兰连接

NPS [in.]	等级	D	b	d_2	k	f	d_4	螺纹孔数量	L	Mb ¹⁾
1	150	110	14.5	16	79.5	2	51	4	114	26.6
1	300	125	17.5	20	89	2	51	4	114	26.6
2	150	150	19.5	20	120.5	2	92	4	156	52.5
2	300	165	22.5	20	127	2	92	8	156	52.5
3	150	190	24	20	152.5	2	127	4	166	78
3	300	210	29	22	168.5	2	127	8	166	78
4	150	230	24	20	190.5	2	158	8	166	102.3
4	300	255	32	22	200	2	158	8	166	102.3

1) WIKA 标准直径, 其他管道直径和其他额定值请咨询

订货说明

型号 / 过程连接 (标准, 表圆直径, 压力范围, 密封面) / 接液材质 / 与压力表连接方式:
直接或毛细管连接 / 被测介质 / 压力表型号 / 过程连接应用场合; 温度等

此产品所涉及的结构设计、尺寸及材料都符合当今世界最高的技术要求。



威卡自动化仪表(苏州)有限公司
威卡国际贸易(上海)有限公司
电话: (+86) 512 68788000
传真: (+86) 512 68780300
邮箱: info@wika.cn
www.wika.com.cn